

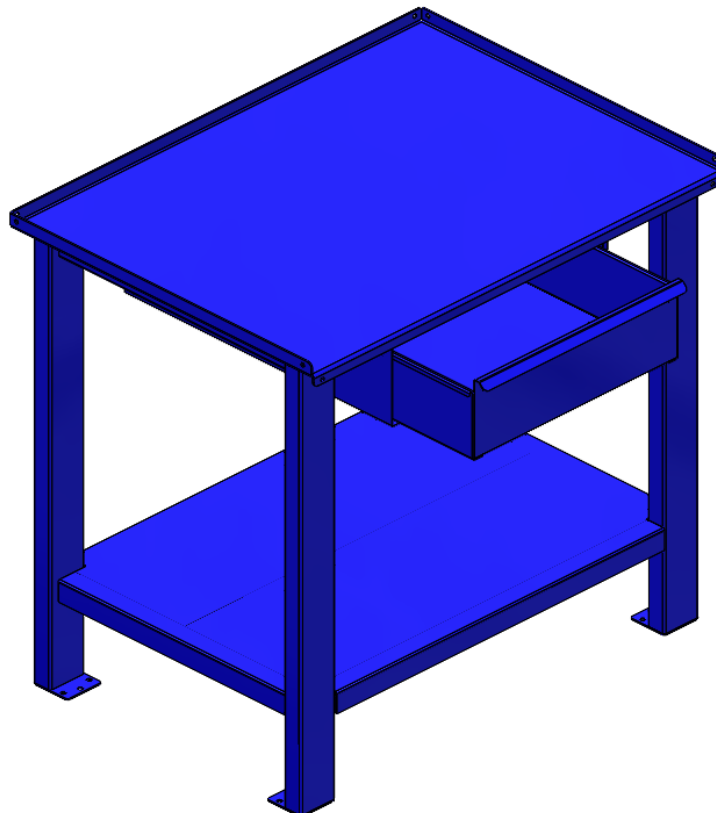
Istruzioni di montaggio

Istruzioni originali in lingua ITALIANA

BANCO DA LAVORO MAX

MATRICOLA: BLM 001-01 / 2024

ANNO: 2024



BANCO DA LAVORO MAX

Istruzioni di Montaggio

ISTRUZIONI ORIGINALI IN LINGUA ITALIANA

LAMM S.R.L.
Via Umbria, 1
53036 Poggibonsi (SI)
Tel. / +39 0577 988020
Internet : www.lammsrl.it • email : info@lammsrl.it

DATI DEL COSTRUTTORE

LAMM S.R.L.

Via Umbria 1, 53036 Poggibonsi (SI) ITALY

Tel / +39 0577 988020

Internet : www.lammsrl.it • email : info@lammsrl.it

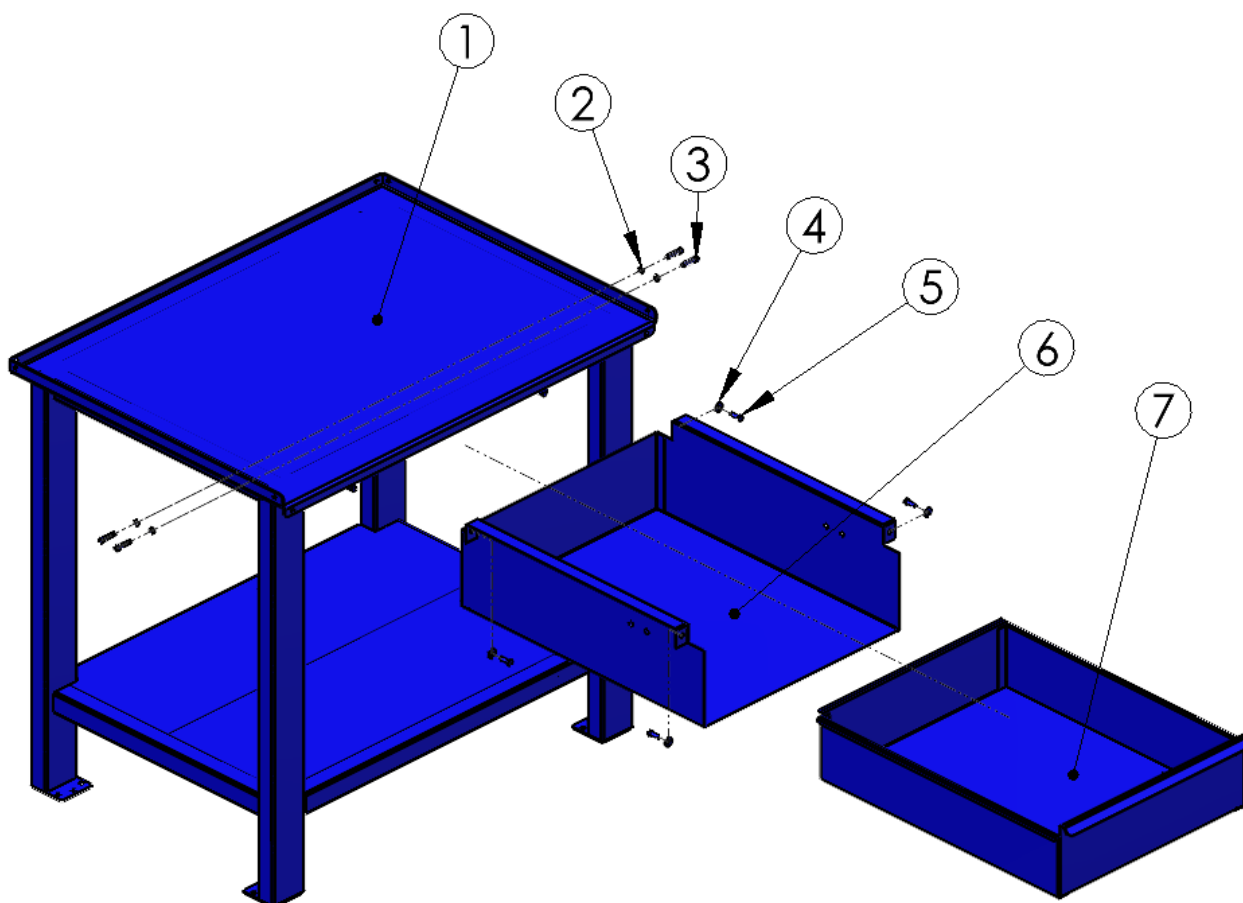
DATI DEL BANCO

Il tipo di dispositivo è rintracciabile da quanto è riportato sulla targa adesiva di identificazione posto sul banco stesso. In essa vengono riportati i seguenti dati:

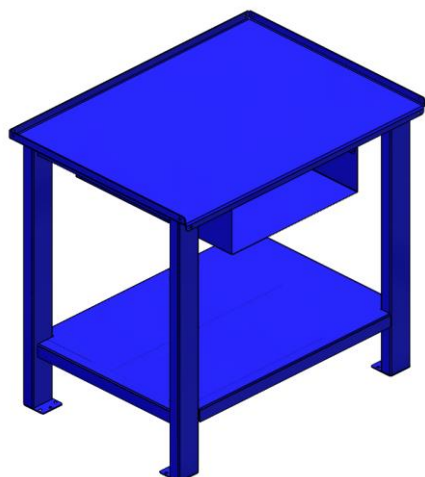
TIPO DISPOSITIVO: BANCO DA LAVORO MAX

MATRICOLA: BLM 001-01 / 2024 BANCO DA LAVORO

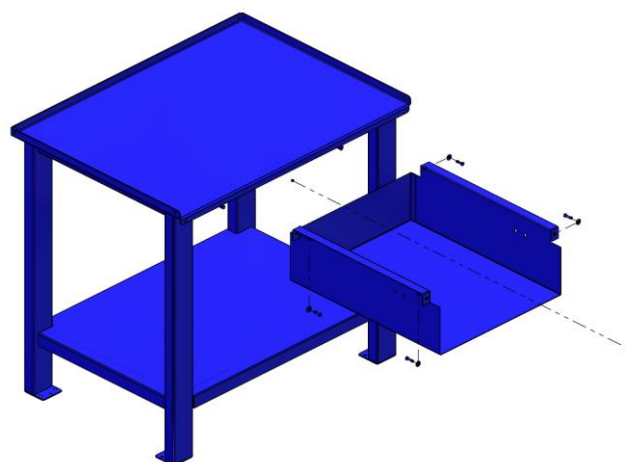
ANNO DI COSTRUZIONE: 2024



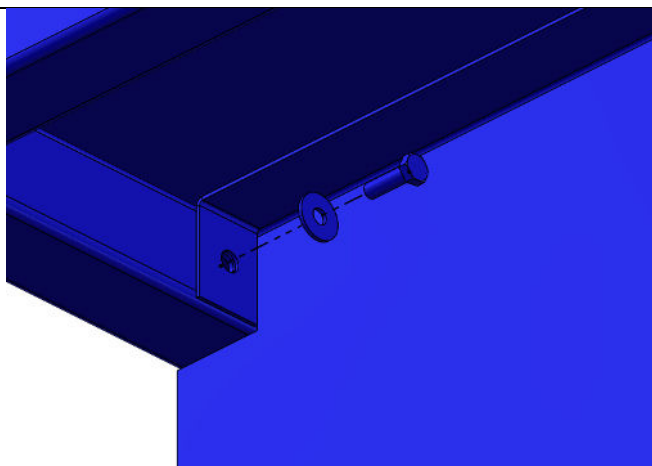
NUMERO ARTICOLO	DESCRIZIONE	QUANTITA'
1	Telaio completo	1
2	Rondella 6x12	4
3	Vite TC M6x30	4
4	Rondella 6x18	4
5	Vite TE M6x20	4
6	Porta cassetto	1
7	Cassetto	1



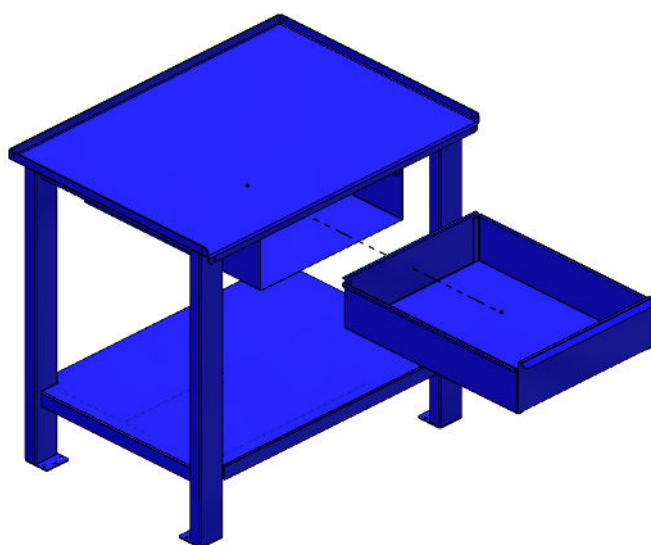
Posizionare il telaio su un pianale stabile a rigido



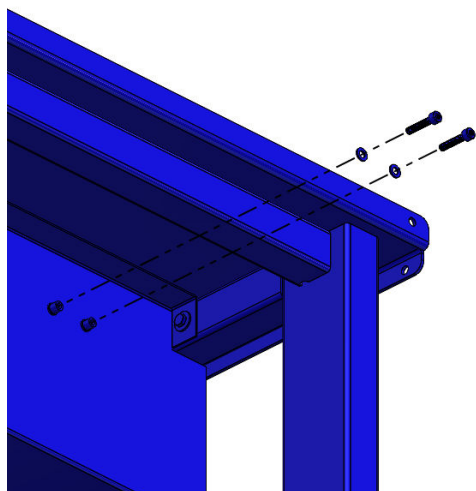
Sistemare il porta cassetto nella propria posizione



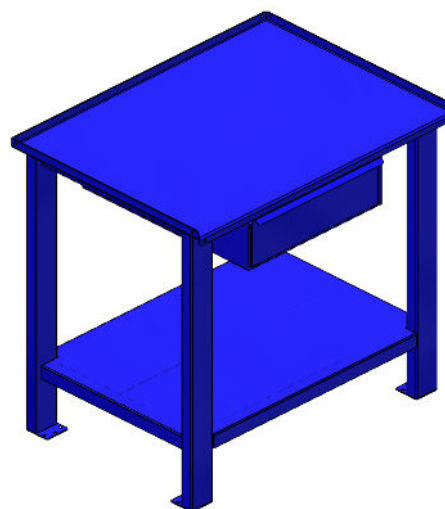
Fissare da entrambi i lati il porta cassetto al telaio con le viti e rondelle pertinenti



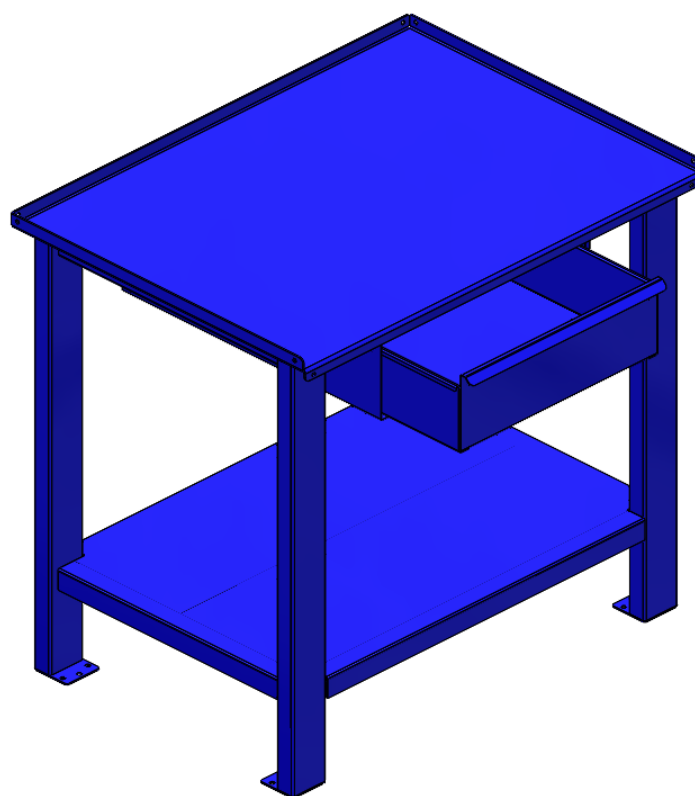
Inserire il cassetto nella sua sede

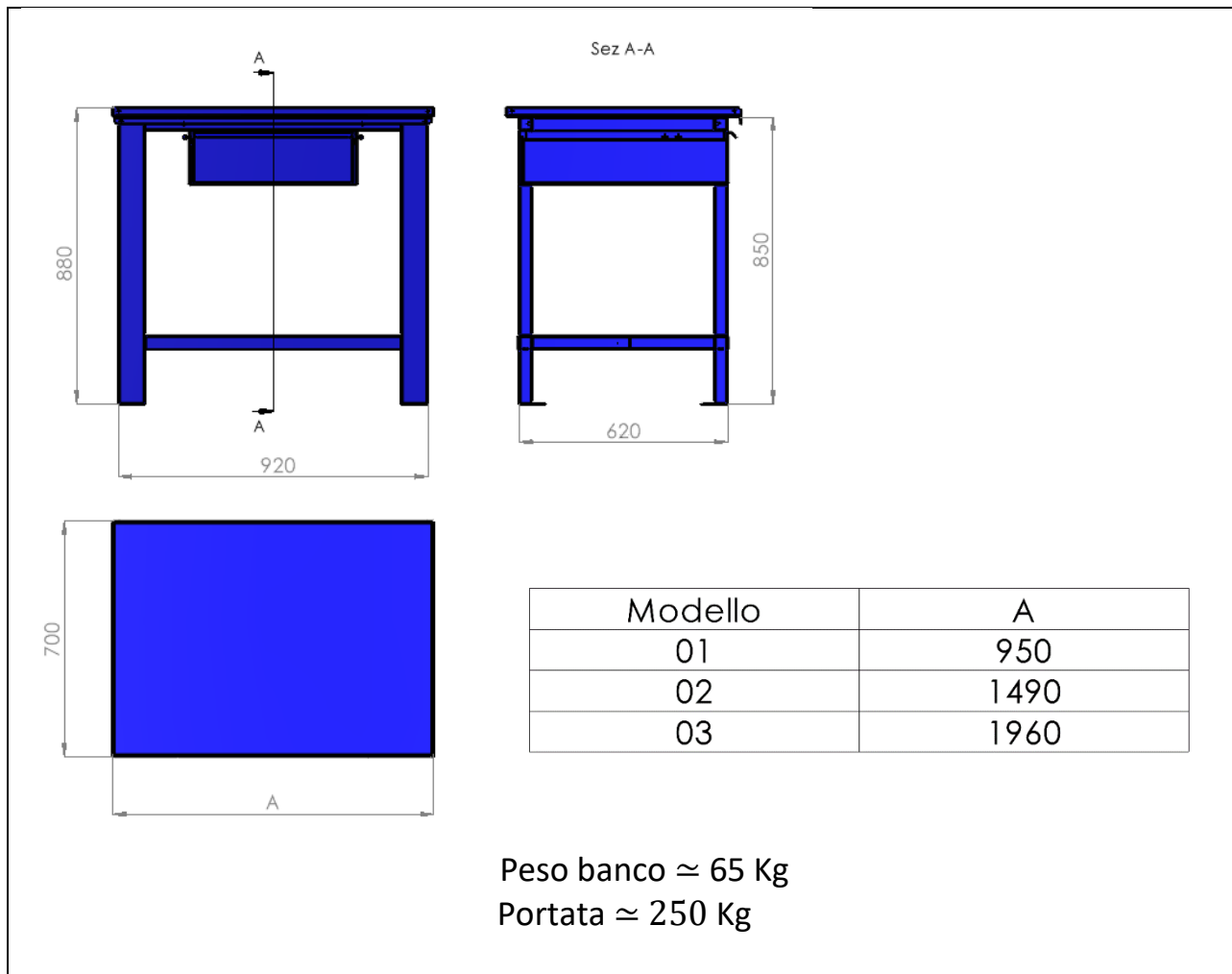


Inserire da entrambi i lati le viti e rondelle negli appositi inserti per evitare la fuoriuscita del cassetto



Montaggio completo





FUORI SERVIZIO, ROTTAMAZIONE

L'utilizzatore dovrà occuparsi della demolizione, lo smaltimento, l'eventuale riciclaggio e/o eliminazione dei diversi materiali che compongono il banco da lavoro, secondo le direttive CE o secondo le Leggi in vigore nel proprio paese.

Il banco è costituito per il 99% da materiali ferrosi riciclabili e quindi smaltibile come rottame nei centri di raccolta appositi. Non ci sono elementi o materiali fonti di possibile pericolo durante lo smaltimento.

Allorché si decida di mettere fuori servizio questo banco da lavoro, si raccomanda di renderla prima inoperante e smaltirla secondo le norme vigenti sulla raccolta differenziata dei rifiuti.

In caso di rottamazione del banco o di parti di esso, fare particolare attenzione durante le fasi di:

- Smontaggio del banco da lavoro dalla zona operativa.
- Trasporto e movimentazione della macchina.
- Smantellamento della macchina.
- Separazione dei diversi materiali che compongono la macchina.

Il costruttore declina ogni responsabilità per quanto effettuato non in conformità con quanto descritto nel presente manuale o secondo le normative vigenti sul lavoro.